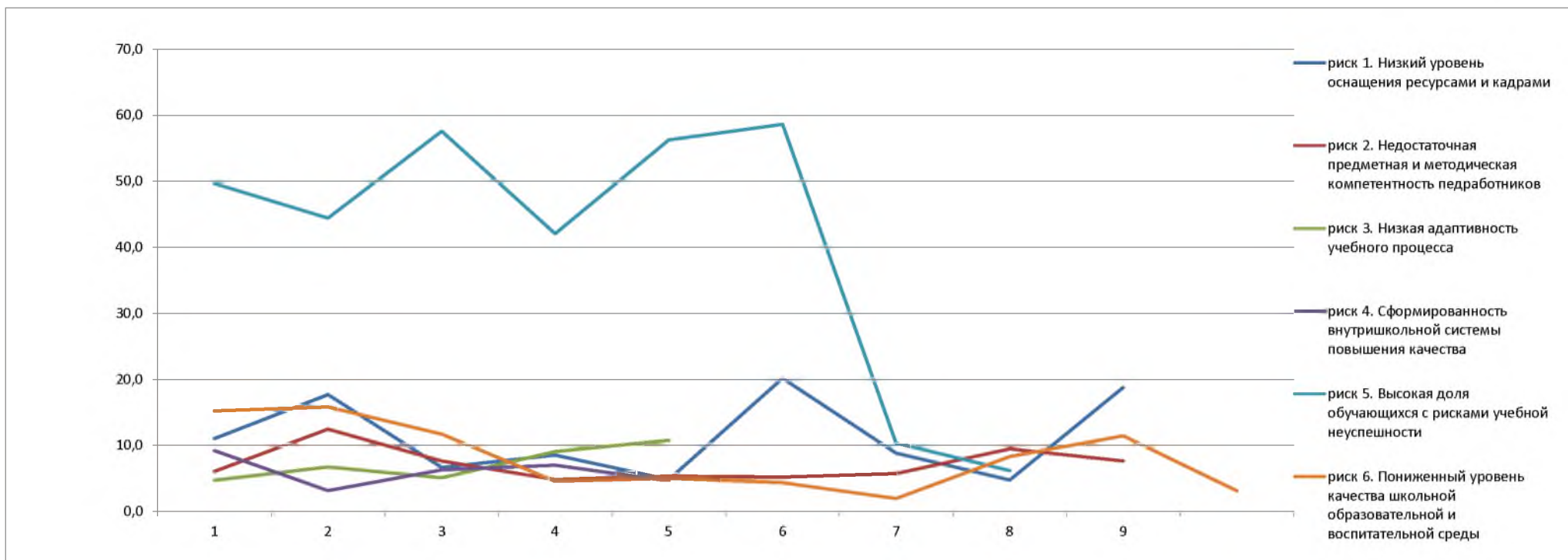
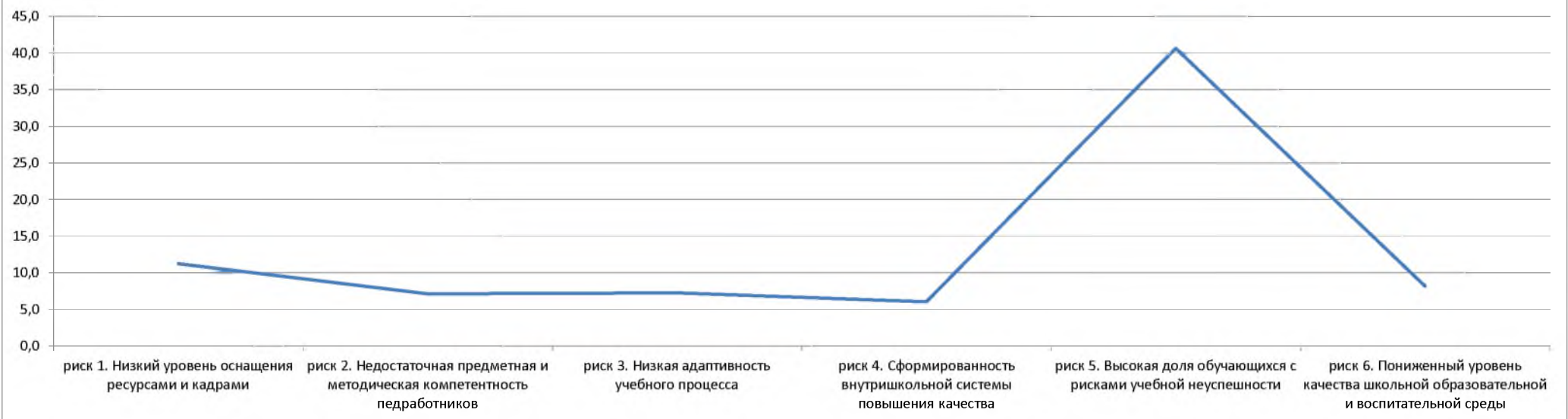


вопросы	обучающиеся			родители			педагоги			администрация			средняя доля фактора риска	фактор риска	
	всего	нет/недост	%	всего	нет/недост	%	всего	нет/недост	%	всего	нет/недост	%			
риск 1. Низкий уровень оснащения ресурсами и кадрами	1	226	8	3,5	189	7	3,7	34	4	11,8	8	2	25	11,0	низкий
	2	226	17	7,5	189	15	7,9	34	6	17,6	8	3	37,5	17,7	низкий
	3	226	13	5,8	189	10	5,3	34	1	2,9	8	1	12,5	6,6	низкий
	4	226	7	3,1	189	7	3,7	34	5	14,7	8	1	12,5	8,5	низкий
	5	226	8	3,5	189	6	3,2	34	0	0,0	8	1	12,5	4,8	низкий
	6	226	28	12,4	189	19	10,1	34	7	20,6	8	3	37,5	20,1	низкий
	7	226	7	3,1	189	8	4,2	34	1	2,9	8	2	25	8,8	низкий
	8	226	3	1,3	189	4	2,1	34	1	2,9	8	1	12,5	4,7	низкий
	9	226	13	5,8	189	28	14,8	34	10	29,4	8	2	25	18,7	низкий
риск 2. Недостаточная предметная и методическая компетентность преподавателей	10	226	10	4,4	189	8	4,2	34	1	2,9	8	1	12,5	6,0	низкий
	11	226	9	4,0	189	10	5,3	34	1	2,9	8	3	37,5	12,4	низкий
	12	226	14	6,2	189	11	5,8	34	2	5,9	8	1	12,5	7,6	низкий
	13	226	7	3,1	189	7	3,7	34	0	0,0	8	1	12,5	4,8	низкий
	14	226	5	2,2	189	7	3,7	34	1	2,9	8	1	12,5	5,3	низкий
	15	226	8	3,5	189	9	4,8	34	0	0,0	8	1	12,5	5,2	низкий
	16	226	6	2,7	189	9	4,8	34	1	2,9	8	1	12,5	5,7	низкий
	17	226	18	8,0	189	9	4,8	34	0	0,0	8	2	25	9,4	низкий
	18	226	5	2,2	189	6	3,2	34	0	0,0	8	2	25	7,6	низкий
риск 3. Низкая адаптивность учебного процесса	19	226	7	3,1	189	6	3,2	34	0	0,0	8	1	12,5	4,7	низкий
	20	226	14	6,2	189	10	5,3	34	1	2,9	8	1	12,5	6,7	низкий
	21	226	8	3,5	189	8	4,2	34	0	0,0	8	1	12,5	5,1	низкий
	22	226	15	6,6	189	21	11,1	34	2	5,9	8	1	12,5	9,0	низкий
	23	226	9	4,0	189	21	11,1	34	1	2,9	8	2	25	10,8	низкий
риск 4. Сформированность внутришкольной системы повышения	24	226			189			34	4	11,8	8	2	25	9,2	низкий
	25	226			189			34	0	0,0	8	1	12,5	3,1	низкий
	26	226			189			34	0	0,0	8	2	25	6,3	низкий
	27	226			189			34	1	2,9	8	2	25	7,0	низкий
	28	226			189			34	2	5,9	8	1	12,5	4,6	низкий
риск 5. Высокая доля обучающихся с рисками учебной неуспешности	29	226	50	22,1	189	100	52,9	34	8	23,5	8	8	100	49,6	средний
	30	226	65	28,8	189	120	63,5	34	12	35,3	8	4	50	44,4	средний
	31	226	105	46,5	189	111	58,7	34	17	50,0	8	6	75	57,5	высокий
	32	226	90	39,8	189	87	46,0	34	11	32,4	8	4	50	42,1	средний
	33	226	75	33,2	189	97	51,3	34	18	52,9	8	7	87,5	56,2	высокий
	34	226	127	56,2	189	113	59,8	34	19	55,9	8	5	62,5	58,6	высокий
	35	226	13	5,8	189	9	4,8	34	2	5,9	8	2	25	10,3	низкий
	36	226	11	4,9	189	8	4,2	34	1	2,9	8	1	12,5	6,1	низкий
риск 6. Пониженный уровень качества школьной образовательной и воспитательной среды	37	226	19	8,4	189	13	6,9	34	7	20,6	8	2	25	15,2	низкий
	38	226	29	12,8	189	20	10,6	34	5	14,7	8	2	25	15,8	низкий
	39	226	25	11,1	189	16	8,5	34	5	14,7	8	1	12,5	11,7	низкий
	40	226	19	8,4	189	13	6,9	34	1	2,9	8	0	0	4,6	низкий
	41	226	15	6,6	189	14	7,4	34	2	5,9	8	0	0	5,0	низкий
	42	226	15	6,6	189	9	4,8	34	2	5,9	8	0	0	4,3	низкий
	43	226	6	2,7	189	4	2,1	34	1	2,9	8	0	0	1,9	низкий
	44	226	39	17,3	189	19	10,1	34	2	5,9	8	0	0	8,3	низкий
	45	226	39	17,3	189	19	10,1	34	2	5,9	8	1	12,5	11,4	низкий
	46	226	13	5,8	189	7	3,7	34	1	2,9	8	0	0	3,1	низкий



средний показатель по рискам



Анкетирование проводилось среди участников образовательного процесса (обучающихся, их родителей (законных представителей), учителей, администрации школы) с 13.11.23 по 19.11.23, с целью определения рисков направлений для организации работы по их устранению.

В процессе анализа результатов был выявлен риск, связанный с высокой долей обучающихся с учебной неуспешностью: недостаточный уровень психолого – педагогического сопровождения, совместной с родителями просветительской работы, организации дополнительных занятий (курсов), направленных на решение проблемы.

Перед администрацией и педагогическим коллективом поставлена задача: разработать и реализовать дорожную карту преодоления риска 5. «Высокая доля обучающихся с рисками учебной неуспешности».